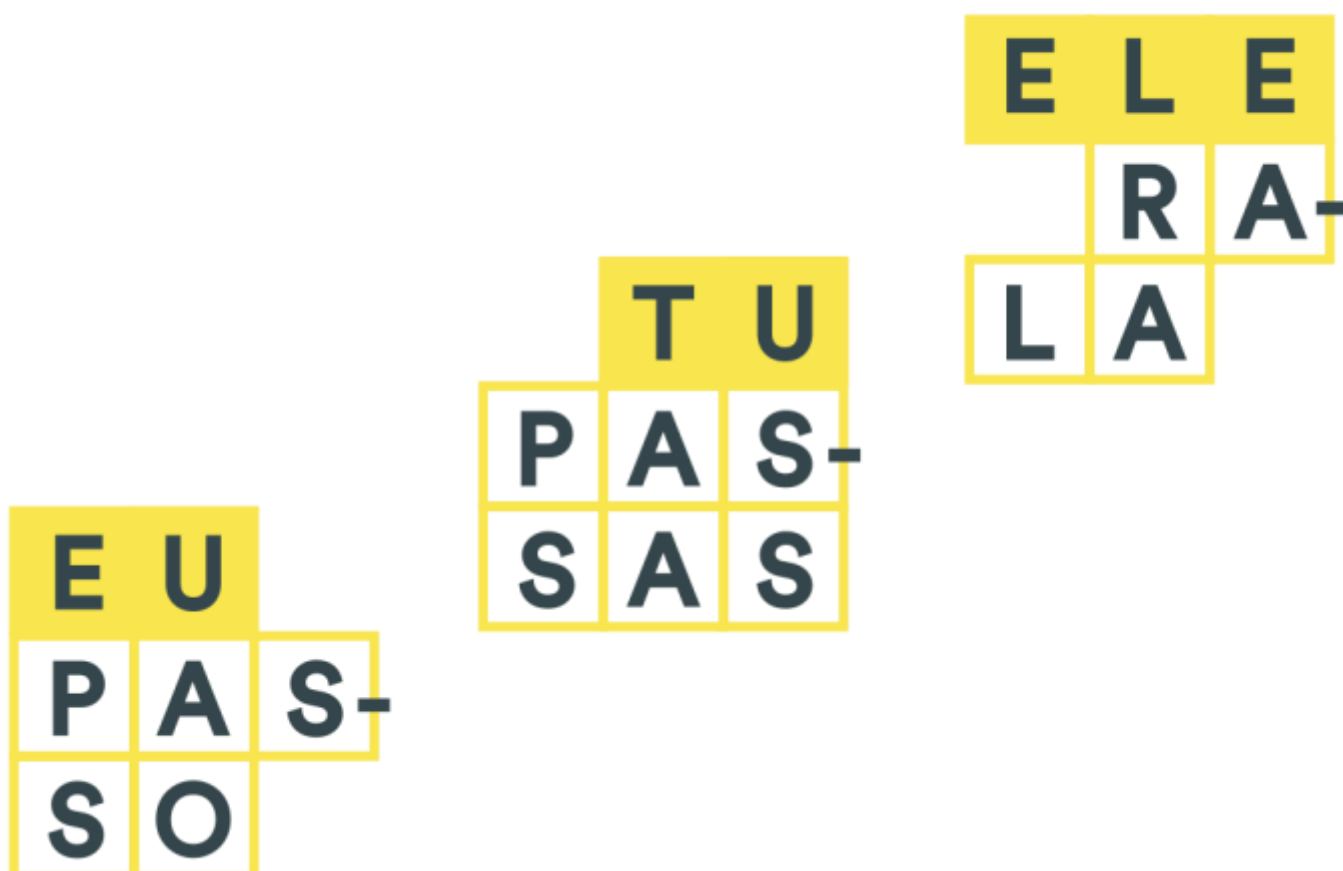


## Temas que Mais Caem no ENEM



## Temas que Mais Caem no ENEM

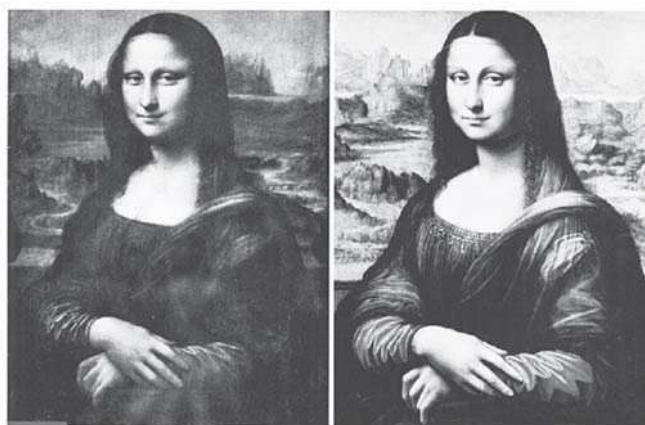
1. Ave a raiva desta noite  
A baita lasca fúria abrupta  
Louca besta vaca solta  
Ruiva luz que contra o dia  
Tanto e tarde madrugada.

*LEMINSKI, P. Distraídos venceremos. São Paulo: Brasiliense, 2002 (fragmento).*

No texto de Leminski, a linguagem produz efeitos sonoros e jogos de imagens. Esses jogos caracterizam a função poética da linguagem, pois:

- a) objetivam convencer o leitor a praticar uma determinada ação.
- b) transmitem informações, visando levar o leitor a adotar um determinado comportamento.
- c) visam provocar ruídos para chamar a atenção do leitor.
- d) apresentam uma discussão sobre a própria linguagem, explicando o sentido das palavras.
- e) representam um uso artístico da linguagem, com o objetivo de provocar prazer estético no leitor.

2.



### GIOCONDAS GÊMEAS

A existência de uma segunda pintura da Mona Lisa — a Gioconda de Leonardo da Vinci — foi confirmada pelo Museu do Prado, em Madri, em fevereiro. O quadro era conhecido desde o

século XVIII, mas tido como uma reprodução tardia do original. Um trabalho de restauração revelou que seu fundo de cor negra na verdade recobria a reprodução de uma típica paisagem da Toscana, como a pintada por Da Vinci. Radiografias mostraram que a tela é irmã gêmea do original, provavelmente pintada por discípulos do mestre, sob supervisão de Da Vinci, no seu ateliê de Florença, entre 1503 e 1506. Os dois quadros serão, agora, expostos no Louvre. Há, entretanto, diferenças: a florentina Lisa Gherardini (Mona Lisa), aparentemente na meia-idade, parece mais moça na nova tela. O manto sobre o ombro esquerdo do quadro original surge como um véu transparente, e o decote aparece com mais nitidez. A descoberta reforça a tese de estudiosos, como o inglês Martin Kemp, de que assistentes de Da Vinci ajudaram na composição de telas importantes do mestre.

*Revista Planeta, ano 40, ed. 474, mar. 2012.*

Para cumprir sua função social, o gênero notícia precisa divulgar informações novas. No texto *Giocondas gêmeas*, além de ser confirmada a existência de uma tela gêmea de *Mona Lisa* e de serem destacadas as diferenças entre elas, o valor informativo do texto está centrado na:

- a) afirmação de que Gioconda genuína estava na fase da meia-idade.
- b) revelação da identidade da mulher pintada por Da Vinci, a florentina Lisa Gherardini.
- c) consideração de que as produções artísticas de Da Vinci datam do período renascentista.
- d) descrição do fato de que a tela original mostra um manto sobre o ombro esquerdo da personagem.
- e) confirmação da hipótese de que Da Vinci teve assistentes que o auxiliaram em algumas de suas obras

### 3. E-MAIL NO AMBIENTE DE TRABALHO

T. C., consultor e palestrante de assuntos ligados ao mercado de trabalho, alerta que a objetividade, a organização da mensagem, sua coerência e ortografia são pontos de atenção fundamentais para uma comunicação virtual e eficaz.

E, para evitar que erros e falta de atenção resultem em saias justas e situações constrangedoras, confira cinco dicas para usar o e-mail com bom senso e organização:

- 1. Responda às mensagens imediatamente após recebê-las.
- 2. Programe sua assinatura automática em todas as respostas e encaminhamentos.
- 3. Ao final do dia, exclua as mensagens sem importância e arquive as demais em pastas previamente definidas.
- 4. Utilize o recurso de “confirmação de leitura” somente quando necessário.
- 5. Evite mensagens do tipo “corrente”.

(Disponível em: <http://noticias.uol.com.br>. Acesso em: 30 jul. 2012. Fragmento).

O texto apresenta algumas sugestões para o leitor. Esse caráter instrucional é atribuído, principalmente, pelo emprego:

- a) do modo verbal imperativo, como em resposta e programe.
- b) das marcas de qualificação do especialista, como consultor e palestrante.
- c) de termos específicos do discurso no mundo virtual.
- d) de argumentos favoráveis à comunicação eficaz.
- e) da palavra dica no desenvolvimento do texto.

#### 4. Evocação do Recife

A vida não me chegava pelos jornais nem pelos livros  
Vinha da boca do povo na língua errada do povo  
Língua certa do povo  
Porque ele é que fala gostoso o português do Brasil  
Ao passo que nós  
O que fazemos  
É macaquear

#### A sintaxe lusíada...

*BANDEIRA, M. Estrela da vida inteira. Rio de Janeiro: Nova Fronteira, 2007.*

Segundo o poema de Manuel Bandeira, as variações linguísticas originárias das classes populares devem ser:

- a) satirizadas, pois as várias formas de se falar o português no Brasil ferem a língua portuguesa autêntica.
- b) questionadas, pois o povo brasileiro esquece a sintaxe da língua portuguesa.
- c) **subestimadas, pois o português “gostoso” de Portugal deve ser a referência de correção linguística.**
- d) reconhecidas, pois a formação cultural brasileira é garantida por meio da fala do povo.
- e) **reelaboradas, pois o povo “macaqueia” a língua portuguesa original.**

#### 5. Brasil é o maior desmatador, mostra estudo da ONU

O Brasil reduziu sua taxa de desmatamento em vinte anos, mas continua líder entre os países que mais desmatam, segundo a FAO (órgão da ONU para a agricultura).

A entidade apresentou ontem estudo sobre a cobertura florestal no mundo e o resultado é preocupante: em apenas dez anos, uma área de floresta do tamanho de dois estados de São

Paulo desapareceu do país. De forma geral, a queda no ritmo da perda de cobertura florestal foi de 37% em dez anos. Entre 1990 e 1999, 16 milhões de hectares por ano sumiram. Entre 2000 e 2009, esse número caiu para 13 milhões de hectares.

Mas o número é considerado alto. A América do Sul é apontada como a maior responsável pela perda de florestas do mundo, com cortes anuais de 4 milhões de hectares. A África vem em seguida, com 3,4 milhões de hectares/ano.

*O Estado de São Paulo, 26 mar. 2010*

**Na notícia lida, o conectivo “mas” (terceiro parágrafo) estabelece uma relação de oposição entre as sentenças: “Entre 2000 e 2009, esse número caiu para 13 milhões de hectares” e “o número é considerado alto”. Uma das formas de se reescreverem esses enunciados, sem que lhes altere o sentido inicial, é:**

- a) Porque, entre 2000 e 2009, esse número caiu para 13 milhões de hectares, o número é considerado alto.
- b) Entre 2000 e 2009, esse número caiu para 13 milhões de hectares, por isso o número é considerado alto.
- c) Entre 2000 e 2009, esse número caiu para 13 milhões de hectares, uma vez que o número é considerado alto.
- d) Embora, entre 2000 e 2009, esse número tenha caído para 13 milhões de hectares, o número é considerado alto.
- e) Visto que, entre 2000 e 2009, esse número caiu para 13 milhões de hectares, o número é considerado alto.

---

## Gabarito

1. E
2. E
3. A
4. D
5. D