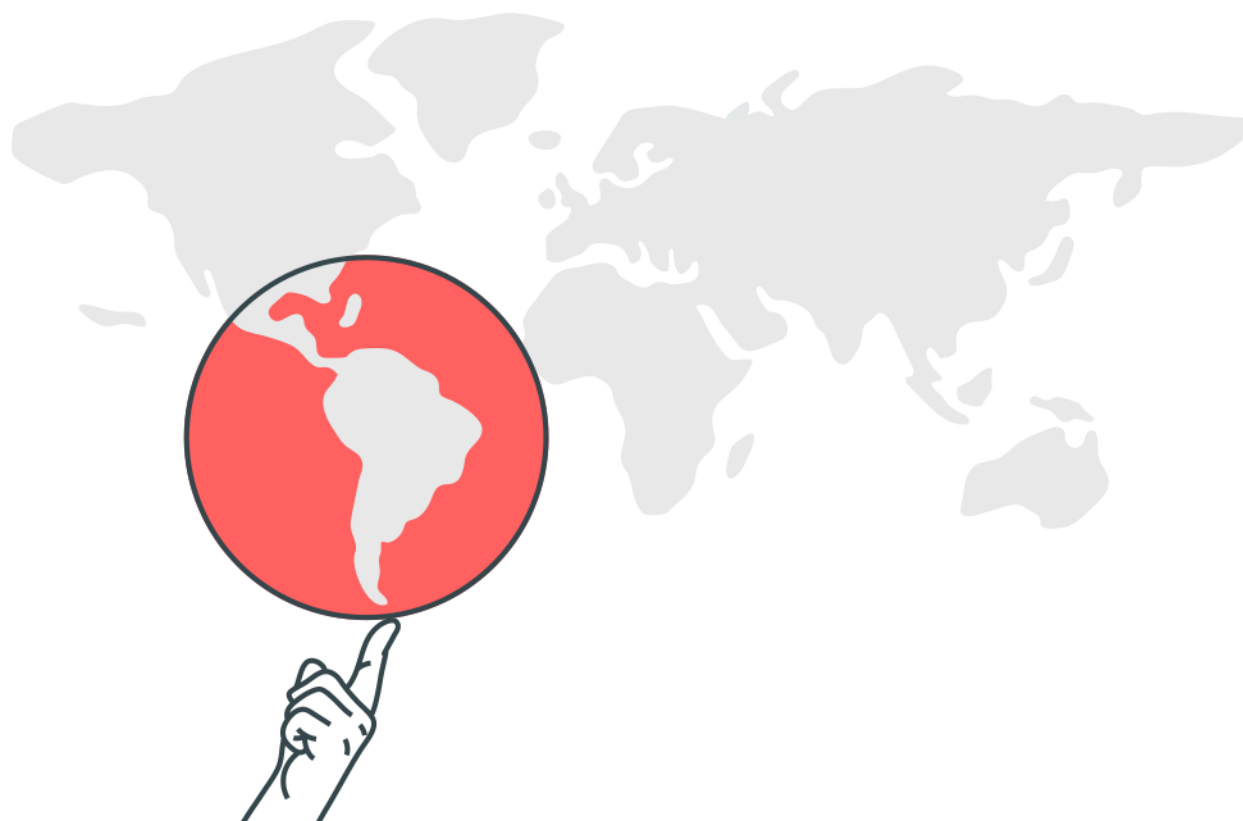


Questões Climáticas



Questões Climáticas

1. O El Niño é um fenômeno decorrente de um processo natural, envolvendo os sistemas atmosférico e oceânico. A sua ocorrência implica em diferentes tipos e níveis de impactos em diversas regiões do planeta. Tendo o El Niño como referência, apresente uma consequência socioambiental decorrente da influência desse fenômeno para a população na região Sul do território brasileiro e explique por que esse fenômeno causa a consequência apresentada.

2. DESERTOS: Domínios que cobrem 2/9 da superfície continental da Terra



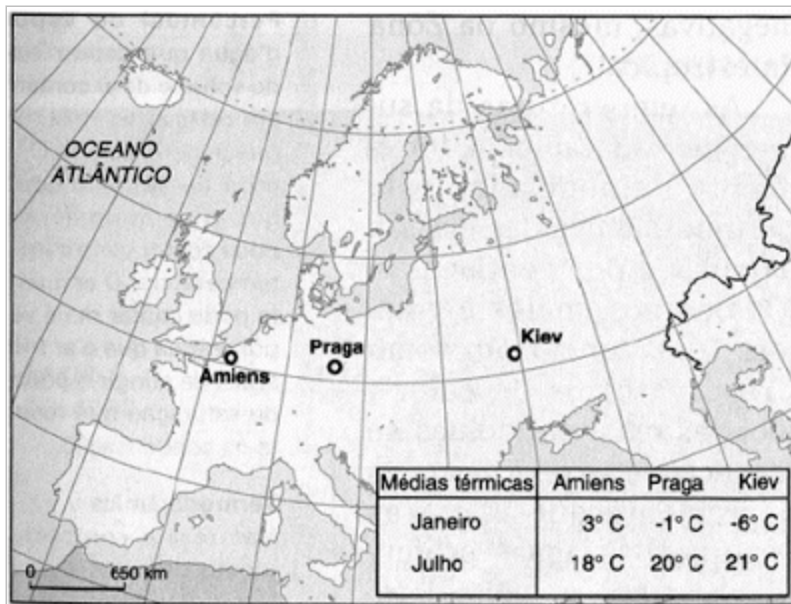
Fonte: google.imagens.com.br

Compreende-se hoje que os desertos são domínios morfoclimáticos fundamentais para o equilíbrio ecológico do planeta.

a) Explique a tendência às altas amplitudes térmicas diárias nesses ambientes.

b) Justifique como a baixa pluviosidade média nos desertos impede que os seus solos sejam bem desenvolvidos para a agricultura.

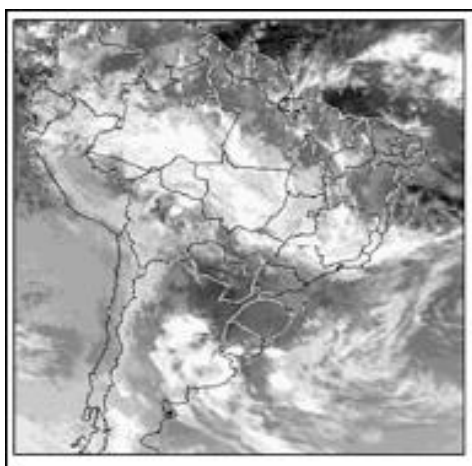
3. A variação climática na superfície terrestre está diretamente ligada à localização de cada região nas diversas latitudes, sendo, portanto, resultante do comportamento dinâmico da atmosfera, em sua sequência habitual, e influenciada pelos fatores geográficos regionais e locais.



Com base nas informações do texto, na análise do mapa e nos conhecimentos sobre os elementos e fatores geográficos do clima,

- calcule as amplitudes térmicas anuais das cidades de Amiens (França), Praga (República Tcheca) e Kiev (Ucrânia), situadas em latitudes próximas;
- explique as causas das diferenças de amplitude térmica existentes entre essas cidades;
- identifique a zona climática onde as referidas cidades estão situadas.

4. Não raro, a temperatura no Rio de Janeiro cai bruscamente em função da chegada de frentes frias.



a) O que são *frentes*?

b) Dê o nome das massas responsáveis pela formação das frentes frias que atingem o Rio de Janeiro e apresente suas principais características.

5. A cada ano, no mês de agosto, repete-se o ciclo das queimadas no Brasil Central, com seu rastro de graves consequências para o meio ambiente. Este ano, o satélite do Instituto Nacional de Pesquisas Espaciais (INPE) registrou mais de 24.000 focos de incêndio no sul da Amazônia e na região do Cerrado. Mais um recorde em relação aos anos anteriores. A partir do texto, relacione a prática das queimadas no Cerrado com o regime de chuvas e com o uso do solo nesta região.

Gabarito

1. Consequências:

- enchentes, alagamentos ou inundações;
- deslizamentos;
- perda da produção agrícola.

Durante o El Nino ocorre a elevação da temperatura média na região Sul e da precipitação, principalmente na primavera, ocorrendo chuvas intensas e prolongadas.

2. a) Como são ambientes que conservam baixa umidade no ar devido à escassez de águas superficiais e cobertura vegetal, os desertos perdem a maior parte da energia que entra no sistema durante o dia (através da insolação) durante a noite, quando não há mais radiação solar. A saída sem retenções da energia provoca uma queda acentuada de temperatura, afetando a amplitude média diária do ambiente.

b) A baixa pluviosidade média reduz a decomposição química das rochas, tornando os solos do deserto arenosos e pedregosos (já que sofrem mais decomposição física), o que afetará a formação dos seus horizontes e sua qualidade para o desenvolvimento da agricultura.

3. a) As amplitudes térmicas são:

Amiens 15°C. Praga 21°C. Kiev 27°C.

b) As diferenças de amplitudes térmicas entre as referidas cidades se devem à influência dos fatores geográficos de maritimidade e continentalidade, ou seja, de maior ou menor afastamento do mar. Amiens, próxima ao litoral, sofre o efeito da maritimidade, o que torna sua amplitude térmica menor, com invernos menos rigorosos; ao contrário de Praga e de Kiev, que sofrem o efeito da continentalidade, devido à localização geográfica no interior do continente europeu, apresentando, portanto, maiores amplitudes térmicas. Em Kiev, a continentalidade é mais expressiva por estar mais distante da costa e sujeita a maior influência dos fatores continentais, onde os invernos são mais rigorosos.

c) As três cidades ocupam a mesma posição zonal, ou seja, estão na mesma faixa de clima temperado. (Zona Temperada do Norte).

4. a) As frentes são zonas-limites que separam massas de ar de propriedades diferentes.

b) A massa tropical atlântica (mTa), que se origina no Atlântico Sul, quente e úmida, e a massa polar atlântica do hemisfério sul (mPa), fria e úmida.

5. Na região central as chuvas estão concentradas no verão enquanto que o inverno é seco facilitando, portanto esta prática. A região central é uma das mais importantes áreas de agropecuária do país e para facilitar a retirada da vegetação original é

empregada tal tática que é mais rápida e barata do o desmatamento mecânico ou mesmo manual.