

# *Cartografia*



## *Cartografia*

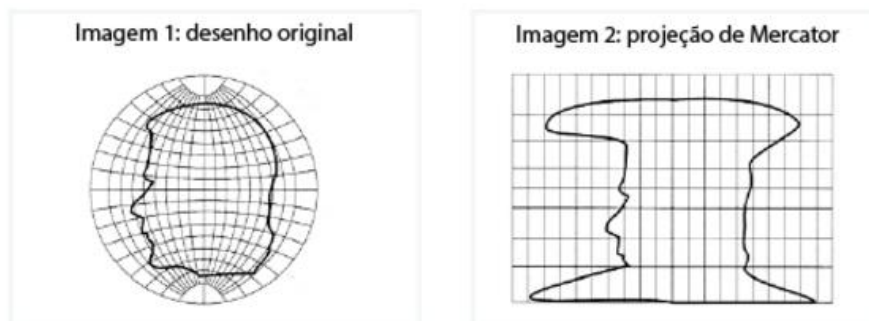
**1.**



No mapa, o trajeto total da tocha olímpica em território brasileiro mede cerca de 72 cm, considerando os trechos por via aérea e por terra. A distância real, em quilômetros, percorrida pela tocha em seu trajeto completo, é de aproximadamente:

- a) 3 600  
b) 7 000  
c) 36 000  
d) 70 000

**2. Compare as imagens a seguir. Na Imagem 1, apresenta-se o desenho original do perfil de uma cabeça humana sobre uma representação possível do globo terrestre. Na Imagem 2, esse mesmo desenho é apresentado em um planisfério elaborado com a projeção cartográfica de Mercator, que é utilizada desde o período das grandes navegações.**

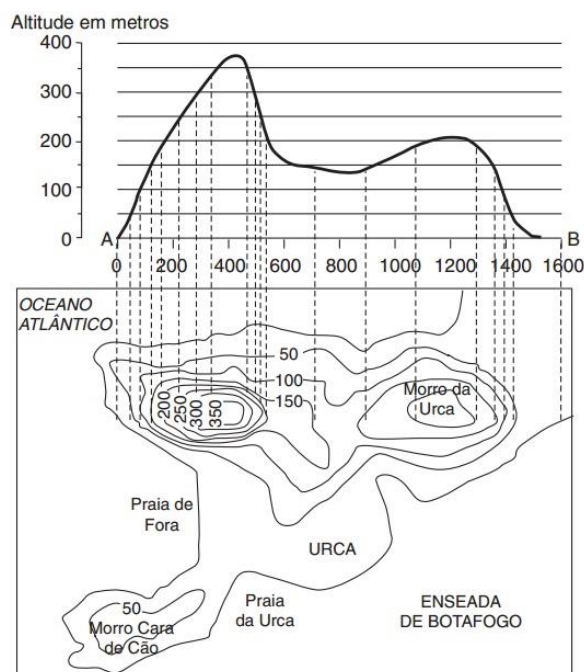


MENEZES, P. *Roteiro de cartografia*. São Paulo: Oficina de Texto, 2013.

Com base na comparação entre essas imagens, conclui-se que o território das Américas que tem a área mais ampliada com o uso da projeção de Mercator é:

- a) Brasil
- b) México
- c) Argentina
- d) Groenlândia

3. O mapa representa o Pão de Açúcar e o Morro da Urca, no Rio de Janeiro, utilizando, para tanto, as chamadas curvas de nível.

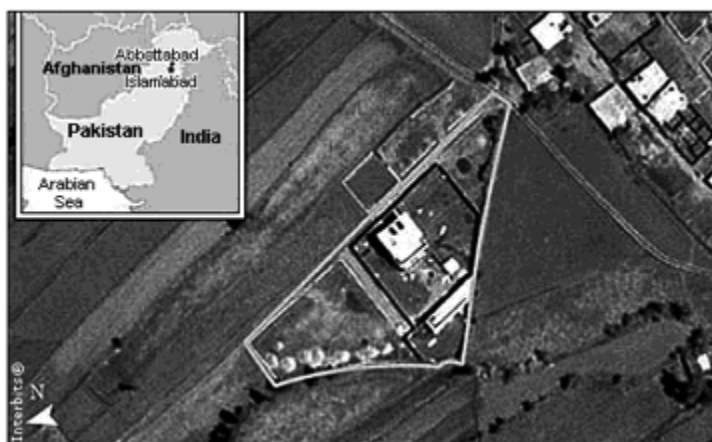


Fonte: OLIVEIRA, C. *Curso de cartografia moderna*, 1998.

Essas linhas são traçadas de forma a indicar os pontos do relevo que possuem a mesma:

- a) declividade.
- b) formação geológica.
- c) altitude em relação ao nível do mar.
- d) profundidade da camada superficial de solo.
- e) variação altimétrica e batimétrica.

4. DigitalGlobe divulga imagens de satélite do local da captura de Osama Bin Laden  
A DigitalGlobe divulgou em seu site, nesta quinta-feira, imagens de satélite da região de Abbottabad, Paquistão, onde Osama Bin Laden estava refugiado. De acordo com a agência Fox News, uma equipe de 40 soldados *Seal* da marinha dos Estados Unidos capturou e matou o terrorista responsável pela morte de milhares de cidadãos americanos. A comparação de imagens de satélite de junho de 2005 e janeiro de 2011, feita pela DigitalGlobe, revela a expansão da mansão onde Osama se escondia.



*www.globalgeo.com.br. 5-5-2011. Adaptado.*

Sobre o tipo de imagem de satélite mostrado na reportagem acima, assinale a alternativa correta.

- a) É usado para monitorar espaços menores, uma vez que tem alta resolução espacial.
- b) Está disponível apenas para uso militar, por isso não pode ser comercializado.
- c) É obtido através de um sensor transportado por aviões que voam em baixa altitude.
- d) É um produto da tecnologia do Sistema de Posicionamento Global – GPS.
- e) É um produto de uso exclusivo em áreas rurais

---

5. A África do Sul está a 2 horas adiantada em relação ao Meridiano de Greenwich. Sabendo-se que o jogo de abertura da Copa do Mundo de 2010 foi realizado no dia 11 de junho, às 16 horas (horário sul-africano), que horas eram na capital alagoana na hora do início do jogo?

- a) 11 horas
- b) 13 horas
- c) 16 horas
- d) 18 horas
- e) 21 horas

## ***Gabarito***

1. C
2. D
3. C
4. A
5. A