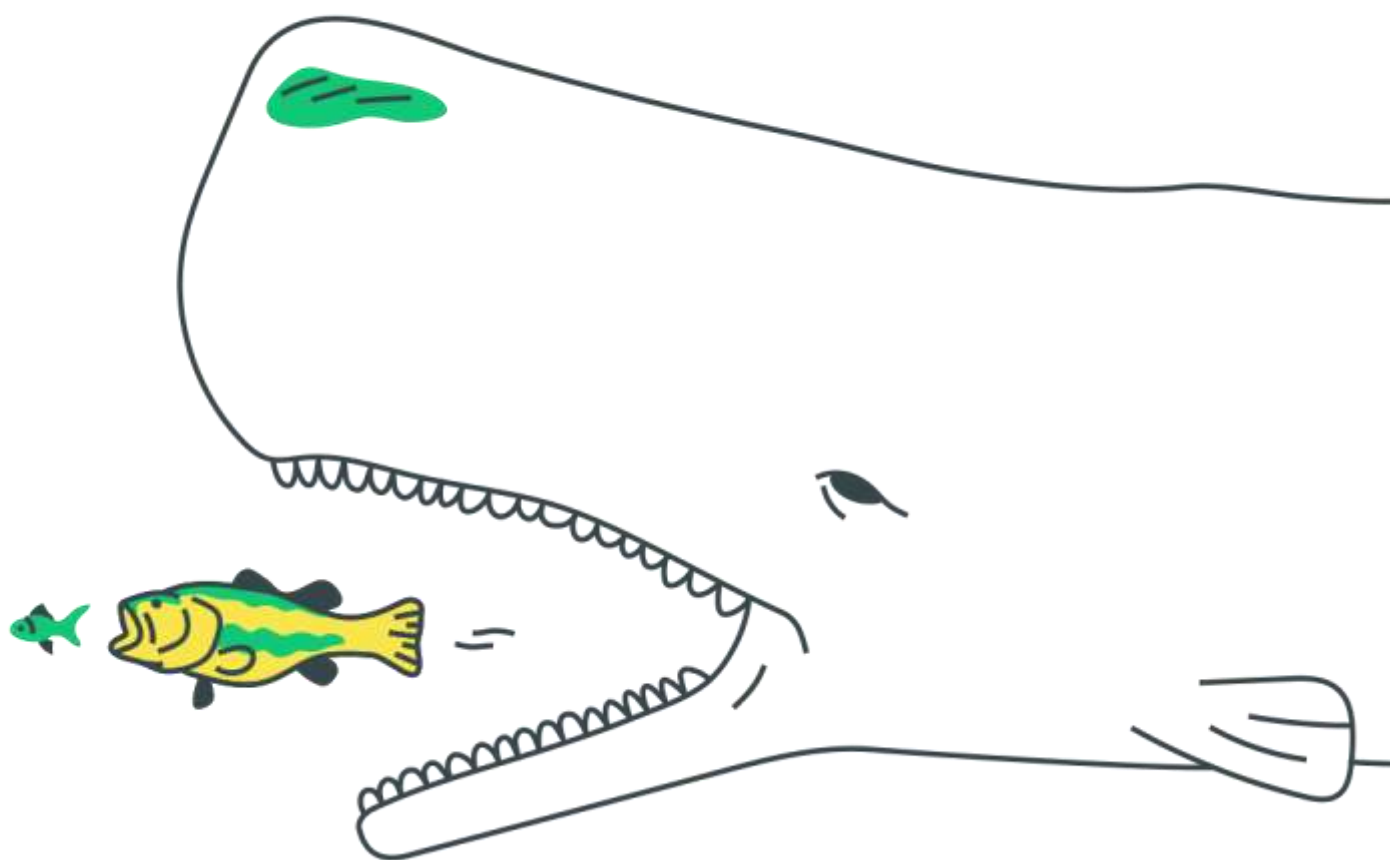


Doenças



Doenças

1. Uma parceria internacional definiu como meta distribuir, entre 2008 e 2010, gratuitamente, cerca de 300 milhões de mosquiteiros tratados com inseticidas duráveis para proteger todos os leitos em regiões africanas de alta transmissão de uma determinada doença causada por protozoário. Identifique qual das doenças listadas ao lado poderia ser o foco dessa ação. Justifique sua resposta.

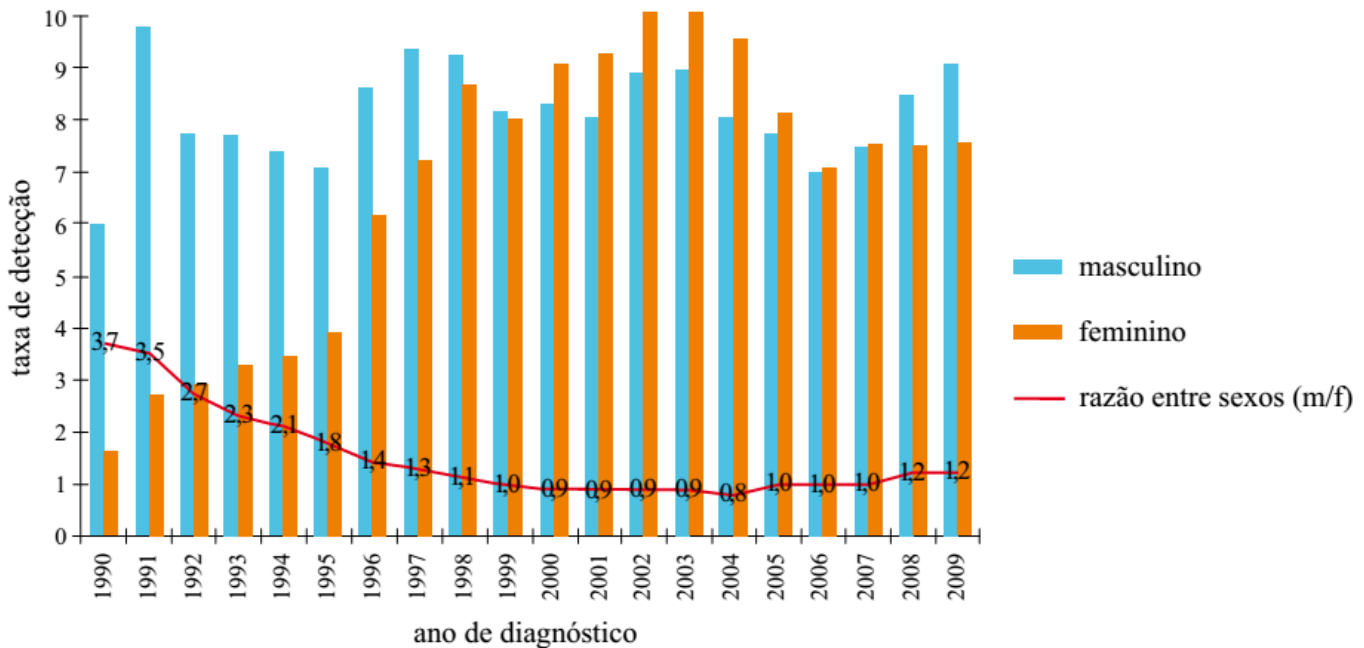


2. O vírus Ebola foi isolado em 1976, após uma epidemia de febre hemorrágica ocorrida em vilas do noroeste do Zaire, perto do rio Ebola. Esse vírus está associado a um quadro de febre hemorrágica extremamente letal, que acomete as células hepáticas e o sistema retículoendotelial. O surto atual na África Ocidental (cuos primeiros casos foram notificados em março de 2014) é o maior e mais complexo desde a descoberta do vírus. Os morcegos são considerados um dos reservatórios naturais do vírus. Sabe-se que a fábrica onde surgiram os primeiros casos dos surtos de 1976 e 1979 era o habitat de vários morcegos. Hoje o vírus é transmitido de pessoa para pessoa.

- a) Como é a estrutura de um vírus? Dê exemplo de duas zoonoses virais.
- b) Compare as formas de transmissão do vírus Ebola e do vírus da gripe.

3.

TAXA DE DETECÇÃO (POR 100.000 HAB.) DOS CASOS DE AIDS EM JOVENS DE 13 A 24 ANOS, SEGUNDO SEXO, E RAZÃO ENTRE SEXOS, POR ANO DE DIAGNÓSTICO. BRASIL, 1990-2009.



(Ministério da Saúde. Boletim Epidemiológico – AIDS e DST, 2010.)

- a) A partir do início deste século, as agências oficiais de saúde passaram a desenvolver campanhas de prevenção voltadas diretamente ao público feminino. Como os dados do gráfico justificam esta iniciativa?
- b) Cite outras duas doenças que são transmitidas pelas mesmas vias que a AIDS.

4. No início do século, o Jeca Tatu, personagem criado por Monteiro Lobato, representava o brasileiro de zona rural, descalço, mal vestido e espoliado por vermes intestinais. Jeca se mostrava magro, pálido e preguiçoso, características decorrentes de parasitose. Sobre o personagem, Monteiro Lobato dizia: "Ele não é assim, ele está assim" e ainda: "Examinando-lhe o sangue assombra a pobreza em hemoglobina."

- a) Que vermes intestinais eram responsáveis pelo estado do Jeca?
- b) Tendo em vista que essa parasitose ainda hoje acomete milhões de brasileiros, o que as pessoas devem fazer para não adquiri-la? Por quê?

5. Uma das maneiras de diagnosticar parasitoses em uma pessoa é através do exame de fezes. As parasitoses abaixo podem ser diagnosticadas por este exame? Justifique sua resposta em cada caso:

- a) esquistossomose;
- b) ascaridíase;
- c) doença de Chagas.

Gabarito

1. Malária. Das doenças listadas, ela é a única que tem como agente causador um protozoário (*Plasmodium*) e cujo agente transmissor, o mosquito (*Anopheles*), pode ser evitado pela utilização de mosquiteiros tratados com inseticidas.
2. a) Os vírus são constituídos de material genético envolto por uma cápsula proteica (capsídeo). São exemplos de zoonoses virais a raiva e a febre amarela.
b) Vírus Ebola – é transmitido por contato direto a partir de fluidos corporais contaminados (secreções, suor, urina, sêmen, lágrima, saliva, vômito e sangue). Vírus da gripe – é transmitido principalmente por gotículas de saliva, perdigotos e secreções nasais veiculadas pelo ar.
3. a) A iniciativa é justificada pelos dados do gráfico porque este mostra que o número de mulheres infectadas, em relação ao número de homens infectados, estava aumentando no início deste século.
b) Sífilis, gonorreia, herpes genital e HPV.
4. a) *Ancylostoma duodenale* e *Necator americanus*.
b) A principal medida profilática para evitar essa verminose é o uso de calçados para proteger os pés, pois as larvas desses vermes penetram através da pele dos pés.
5. A esquistossomose e a ascaridíase podem ser diagnosticadas desse modo, pois nessas patologias os ovos dos respectivos vermes parasitas podem ser encontrados nas fezes humanas. Na doença de Chagas, o protozoário causador será encontrado apenas no sangue circulante ou nos tecidos parasitados.